



今年の夏も暑いのでしょうか？
冷しゃぶでさっぱりと、スタミナつけて。
生協パワーで乗り切りましょう！

7 2013
月号

Vol.189

ふれあい情報

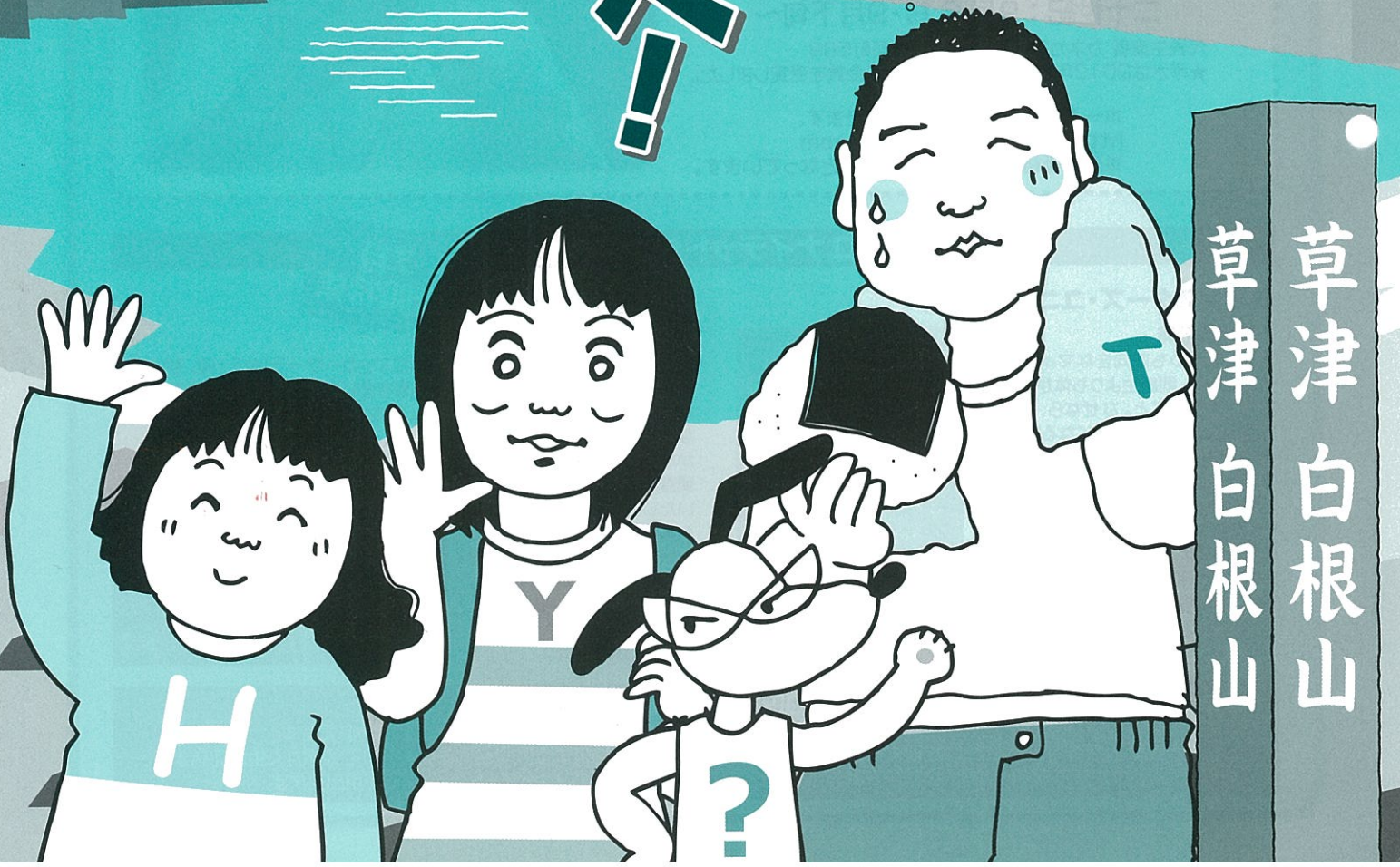
生協倶楽部

群馬県庁生活協同組合
URL <http://www.hot-hitotoki.com>
E-mail info@hot-hitotoki.com

総代会では大変お世話になりました。
「組合員の利益第一」をモットーに取り組んだ結果、
平成24年度の供給高については、
長年続いていた減少傾向にようやく底打ち感が見え、
ほぼ昨年度と同様の供給高を確保することが出来ました。

ダイナミックな夏へ！

今年度も大変厳しい経営環境ではありますが、
組合員の皆様に「層充実したサービスを提供し、
「県庁生協があつてよかった」と
思っていただけのような気がしますので、
組合員の皆様におかれましては
これまで以上に県庁生協を御愛顧いただきますよう
お願いいたします。



県庁地下1階
フォレスト21

中野のイチオシ

売店のめがねくんです。



売店 中野

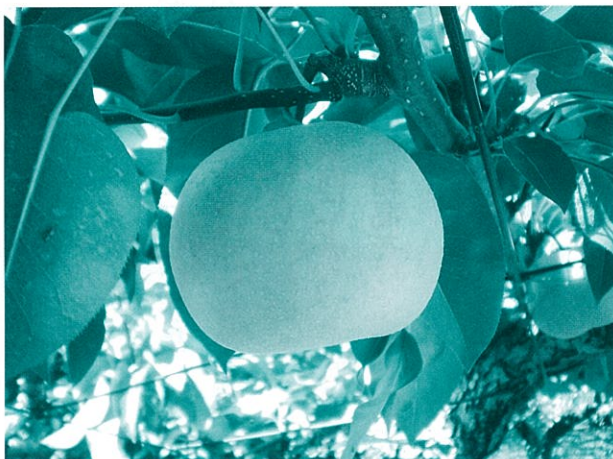
やってきましたこの季節、そうです梨です！
昨年も大好評だった、とっても甘くてみずみずしい里見梨です！！
中野はあまりの美味しさに涙を流してしまったほどです（笑）。
皆さんぜひ買ってね、そしてこの思いをいっしょに味わいましょう。

夏と言ったら **ぐんま県産 里見梨**

宅配

※その日にとったもぎたてを、その日のうちに直送いたします。
旬のおいしさをぜひご賞味ください。

現在チラシ回覧中



★ひとつひとつを丁寧に包装している為贈答用としても最適です★

秀品 5kg (約12個) …… **2,790円**

送料850円※関東以外への発送は別料金となります。

秀品 10kg (約24個) …… **4,950円**

送料850円※関東以外への発送は別料金となります。

★自宅で食べるので多少の傷があっても構わない方には★
※玉にバラツキや傷がある分価格がお得になっています。

優品 5kg (約12個) …… **2,160円**

送料850円※関東以外への発送は別料金となります。

優品 10kg (約24個) …… **3,870円**

送料850円※関東以外への発送は別料金となります。

品種：申込メ切・お届け時期

特に
オススメ!

幸水：8月2日・8月下旬～

豊水：8月23日・9月中旬～

二十世紀：9月6日・9月下旬～

代表生産者 カネカ果樹園 高崎市下里見町589

★幸水は2012年度群馬県なし品評会で金賞を受賞しました。

ホームページからもご注文できます。

<http://www.hot-hitotoki.com>

※表示価格はすべて税込み価格となっています。



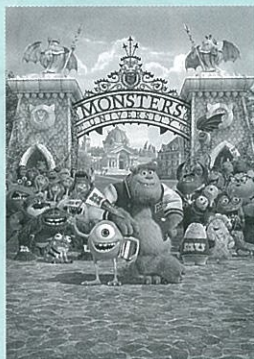
ユナイテッドシネマ情報

7月
公開特集

● **モンスターズ・ユニバーシティ**

7/6(土)公開

明るくいつも前向きなマイクの唯一の悩みは、同級生よりも体が小さくて“カワイイ”こと。なぜなら、誰よりも恐ろしい“怖からせ屋”になることが、彼の子供の頃からの夢だったから。その夢を叶えるため、ついにマイクはあこがれの大学“モンスターズ・ユニバーシティ”に入学する。だけど、そこにはサリーをはじめ、彼よりも大きくて才能あふれる未来の“怖からせ屋”たちが大勢いた。



● **終戦のエンペラー**

7/27(土)公開

1945年8月30日、終戦直後の日本にマッカーサー元帥が上陸。彼は部下のボナー・フェラーズに、ある極秘調査を命じる。この戦争の真の意味での責任者はいったい誰なのか？それは、日本文化を研究し、日本に対して格別な思いを抱くフェラーズにしかなし得ない“特命”だった。調査期限は10日間。日本を救いたいと願うフェラーズ、そんな彼とは対立するGHQの一派…。すべてを失った日本の新たな礎は、いかにして築かれたのか？果たして、戦後日本の運命を決定づけた衝撃の真実とは？



ユナイテッド・シネマ鑑賞券 通常1,800円 → 組合員限定1,200円

※3D作品は別途300円+メガネ代100円が必要です。

地域機関の組合員の皆さまには、職場まで配達いたします。(多少、お時間をいただく場合もあります。) ご遠慮なく生協売店まで、お電話ください。TEL.027-223-8357 ★こちらの鑑賞券は全国のユナイテッド・シネマで使用出来ます。



●今回は、旬の野菜と豚肉を使った夏バテ対策メニューを紹介します。暑い時期にのどごしよく食べやすいそうめん、疲労回復効果のあるビタミンB1が豊富な豚肉やビタミンCが豊富な旬のトマト、カリウムの入ったきゅうりなどの夏野菜を食べてこの夏を元気に過ごしましょう。

材料(約4人分)

- そうめん……200g
- 豚肉 ……200g(薄切り・しゃぶしゃぶ用)
- きゅうり ……1本(千切りにしておく)
- 大葉 ……2枚(千切りにしておく)
- みょうが ……2個(千切りにしておく)
- トマト ……1個(ざく切りにしておく)
- ねぎ ……適量(白髪ねぎにしておく)
- つゆ ……600ccくらい 市販の物(冷やしておく)

作り方

- ① 鍋にお湯を沸かし、豚肉をゆでる。
- ② 豚肉に火が通ったら氷水にさらし、冷えたら水気を切っておく。
- ③ 千切りした野菜をボールに入れ水にさらし、ざるにあげ水気を切る。
- ④ そうめんをゆで、ざるにあげ、氷水でしめる。
- ⑤ そうめんを器に盛り、③の野菜、②の肉、トマトを飾り、冷やしておいたつゆをかけ完成。

冷しゃぶのぶっかけそうめん



1人分に含まれる栄養素

カロリー	243kcal
蛋白質	15.8g
脂質	4.2g
食塩相当量	4.9g
カルシウム	35mg

500ポイン

- ※お好みに合わせて肉の種類(牛肉・鶏肉)や部位を選んでください。
- ※入れる野菜はお好みでお選びください。生姜や旬のオクラなどを入れても美味しく召上がります。
- ※クエン酸を多く含む梅干しを入れると、さらに効果的です。

夏休みに向けて! お得な情報
とってお得なレンタカー!!

夏休みの旅先でレンタカーを利用する予定はありますか?
県庁生協HPからニッポンレンタカーのクーポンを申し込むと、驚くほど安く利用できます♪

例えば…

- フィットハイブリット：通常価格 9,450円→特別価格 7,140円(1日24時間)
- ステップワゴン：通常価格19,950円→特別価格13,230円(1日24時間)

【クーポン券の申込方法】ご利用日の7日前には手続きを♪

- ① 県庁生協HPからカーライフのニッポンレンタカーへリンク
- ② 県庁生協HP記載のIDとPWを入力
- ③ クーポン券を注文
- ④ ニッポンレンタカーからクーポン券が届く
- ⑤ ご利用日当日、利用先の営業所へ持参



でも、ガソリン代はかかるよね?…

全国みんな価格がバラバラでハラハラしちゃう。そんなときは、出光ビズカードとENEOSカード!! 全国一律同じ価格で給油できます。(高速道路GSは除きます)

- ガソリンカードのお申込みは県庁生協HPから。
- ガソリン代は給与口座払い。
- 一緒にガソリンメールも申し込めます。毎月2回価格変更前にご希望のメールアドレスに送信するので、全国いつでも確認しながら給油OK



今、JAFに新規加入もしくは生協扱いへ切り替えると、紺色でシックで使いやすい「JAFオリジナルボールペン」をプレゼントします。(平成25年9月30日まで)お申し込みは県庁生協HPから。

平成24年度事業報告

県庁生協は、安全・安心に配慮したサービスに心がけ、「組合員の利益第一」をモットーに、生協事業の利用を通じて組合員が元気を出ることが出来るよう役職員一丸となって事業に取り組みました。

その結果、平成24年度の供給高については、長年続いていた減少傾向にようやく底打ち感が見えてきており、売店部門で対前年比99.8%、食堂部門で対前年比101.7%、手数料部門で対前年比96.5%となっており、供給高全体では、対前年比0.1%のマイナスで3億9,137万円となりました。

供給高では、ほぼ前年と同額となりましたが、事業剰余は502万円と昨年の△238万円と比べ大幅な増加となりました。

これは、備品やシステム開発に伴う減価償却が終わったことや定時職員の減員等によるものですが、平成25年度には組合員管理システムの改修も予定されており、予断を許さない状況となっています。

この事業剰余に、有価証券償還益や平成26年度に償還予定の有価証券評価損を加えた経常剰余は49万円(対前年比24.0%)となり黒字を確保することが出来ました。

■平成24年度決算概況・剰余金処分の内容(単位:円)

資産・負債・純資産の状況		
科目	金額	
資産の部	流動資産	696,043,101
	固定資産	214,780,568
資産合計		910,823,669
負債の部	流動負債	330,433,527
	固定負債	89,000,000
	負債合計	419,433,527
純資産の部	組合員資本	494,018,222
	評価・換算差額等	△ 2,628,080
	純資産合計	491,390,142
負債・純資産合計		910,823,669
損益の状況		
科目	金額	
供給高	323,293,596	
供給原価	229,778,593	
手数料収入	68,230,079	
ブリカ売上高	△ 149,332	
事業総剰余金	161,595,750	
事業経費	156,575,387	
事業剰余金	5,020,363	
事業外収益	11,422,593	
事業外費用	15,956,239	
経常剰余金	486,717	
特別損益	△ 90,041,504	
税引前当期欠損金	△ 89,554,787	
法人税等	2,000,000	
法人税等調整額	△ 30,932,200	
当期欠損金	△ 60,622,587	
当期首繰越剰余金	11,757,109	
退職給与積立金取崩額	89,000,000	
当期末処分剰余金	40,134,522	
剰余金処分の状況		
当期末処分剰余金	40,134,522	
税効果会計積立金	30,932,200	
次期繰越剰余金	9,202,322	

■平成25年度事業別取扱目標高(単位:千円)

項目	目標高	対前年比(%)
供給品	142,807	105.7
法規追録	29,000	82.0
たばこ	17,600	98.0
酒類	2,410	118.2
切手印紙手数料	860	63.2
県証紙手数料	6,120	80.0
図書カード手数料	614	109.3
バスカード手数料	515	105.1
常備薬輪旋手数料	1,110	154.0
売店・計	201,036	99.9
県庁	101,381	105.8
前橋	7,730	119.7
沼田	6,216	117.3
弁当	13,698	95.1
食堂・計	129,025	105.8
手数料収入	64,642	100.2
賃借料	3,731	100.0
ブリカ売上高	△ 100	67.1
総取扱高	398,334	102.1

■第64回通常総代会終了をもって下記の役員の方が退任されました。ありがとうございました。

役職	氏名	役職	氏名
副理事長	吉田 登	理事	角田 淑江
常務理事	関口 一晃	理事	船引 忠雄
常務理事	石坂 郁夫	理事	五十嵐 暁
常務理事	上原 英之	理事	浅田 正人
理事	新井 徹	理事	板垣 哲夫
理事	山本 隆	理事	齋藤 浩一
理事	武藤 幸夫	理事	松田 努
理事	松下 克	監事	酒井 則子
理事	鈴木 保	監事	森田 徹
理事	松田 博之		

広告

外壁を湿気から守る.本格外断熱塗装 施工開始しました。



ジヨリハット風
コテ模様仕上げ
模様作りです。
他の模様も
できます。

- ・沼田市で窯業系サイディング壁を断熱モルタル+区ウォールコテ模様仕上げ中
- ・館林市でセキスイハイム住宅を区ウォールコテ模様仕上げ中
- ・前橋市で鉄板サイディング壁を区ウォールコテ模様仕上げ予定

※クチキテック開発発泡スチロール球入り厚さ5mm透湿性のある断熱層は世界初

●問い合わせ

高品質・高機能塗装 日本建築仕上学会会員 県庁生協指定店 小冊子セットのご請求はこちらへ

有限会社クチキテック

〒378-0015沼田市戸鹿野町324-3

<http://www.kuchikitec.jp>

クチキテック

検索

✉ kuchikitec@yahoo.co.jp

FAX 0120-51-4112

☎ 0120-51-4152



マイチョイス

県庁生協団体保険

マイチョイスは、日常生活・レジャー・スポーツでご自身がケガをした時や、第三者にケガをさせてしまったり、物を壊してしまった時などの補償に役立つ保険です。スポーツをする方だけでなく、自転車通勤の方にも、ご加入をお勧めします。

商品 ラインナップ

- ゴルファー保険 ● 自転車総合保険
- スキー・スケート総合保険(新規加入販売停止)
- 団体総合生活保険(傷害プラン、病気重視プラン、がん補償プラン)

商品改定 のご案内

- ① テニス保険が販売停止となります。(※ご継続できませんので手続きが必要です。)
- ② スキー・スケート総合保険が新規加入のみ販売停止になります。(既加入者は継続・変更・脱退ができます。)
- ③ 団体総合生活保険 傷害プランの保険料が値上がりとなります。
- ④ 団体総合生活保険 病気重視プランの保険料がご加入年齢によって変更となります。

募集期間:平成25年8月1日(木)～平成25年8月30日(金)

■ **保険期間** 平成25年11月1日午後4時～平成26年11月1日午後4時まで

■ **共同引受保険会社** 東京海上日動 損害保険ジャパン

〈保険代理店〉株式会社ジーエスエス TEL.027-234-8864 FAX.027-232-3802

★GSS仮面★

第21話

マイチョイス(改定)編



GSS 小川

■手軽な傷害保険のマイチョイスが変わる?■



《契約内容》「マイチョイス」の中の「団体総合生活保険」は日常生活中での様々なケガ、法律上の賠償責任、携行品の損害等をワンセットでご加入できます。さらに、オプションでホールインワン・アルバトロス費用の補償も付帯できます。

加入例	F(本人型)	K(家族型)	KA(個人型)	KC(個人型)	KB(家族型)	KD(家族型)
本人						
死亡・後遺障害	240万円	200万円	220万円	220万円	185万円	185万円
入院保険金日額	3,000円	2,500円	1,500円	1,500円	2,000円	2,000円
通院保険金日額	2,000円	1,500円	1,000円	1,000円	1,200円	1,200円
配偶者						
死亡・後遺障害	-	170万円	-	-	135万円	135万円
入院保険金日額	-	2,400円	-	-	2,000円	2,000円
通院保険金日額	-	1,300円	-	-	1,000円	1,000円
ご家族						
死亡・後遺障害	-	100万円	-	-	100万円	100万円
入院保険金日額	-	1,500円	-	-	1,500円	1,500円
通院保険金日額	-	1,000円	-	-	1,000円	1,000円
個人賠償責任	1億円	1億円	-	1億円	-	1億円
携行品損害(免責金額5千円)	30万円	30万円	-	-	-	-
救援者費用	200万円	200万円	-	-	-	-
受託品賠償責任(免責金額5千円)	10万円	10万円	-	-	-	-
1か月分保険料	1,280円	2,690円	560円	660円	1,970円	2,070円



	FG	KG
ホールインワン アルバトロス 費用30万円	260円	260円

*詳しくはパンフレットをご確認ください。

*F、Kのみ追加できます。

*ホームページでGSS仮面のバックナンバーをご覧いただけます。

G わんだーらんど 倶楽部

●あのねじれ、なんとかしたい!!

知恵袋

電話が鳴り、受話器を取ったら、ガクッ！
顔まで届かないっ!! (悲劇)
電話に向かって思いっきり前傾姿勢で「ありがとうございます。……」
なんてことありませんか？これ、恥ずかしいんです、プザマな体勢が(笑)

そう、受話器につながってるあのコードがねじれにねじれて、伸びなくなってる。毎回毎回直すんですけど、気づくとまた。。
今ではねじれ防止のアイテムが売ってるようですが、わざわざ買いに行くのも面倒だったり。
そこで、なぜこのねじれは起こってしまうのか?!

受話器を右手で取って、90度回転
↓
メモをとるために、左手に持ち替えて、180度回転
↓
通話を終えて、受話器を置くと、90度回転

1回の電話で、2~3回回転してるんですね。そりゃあ、ねじれるわね。
スローモーションでやってみると、「なるほどねっ」と納得。

さあ、原因が判れば、対策があります!!
なんと、「電話を横向きに置く!!」・・・なんて画期的♪笑
受話器が体と平行になるように置けば、「取って、置く」だけなら、ねじれません!
もちろん、右手から左手に持ち替えたら、駄目ですよ。
ちなみに、このコードは、「カールコード」と呼ばれるそうです。

話題の本棚

高崎・前橋本



単行本 税込 840円

群馬県人同士での楽しいおしゃべりの中にある、あそこの店のランチがおいしい、あの店に手土産にちょうどいいお菓子がある、もうすぐ何の花が咲き頃でどこの公園がきれいで穴場、など皆さまが欲しい情報を一冊にしたのがこの本です。前橋市民・高崎市民とも自分の市の紹介にはウンウンと頷いたり感心したりされるのですが、隣の市のことは思いのほか知らないのが実情。どこよりも近いお隣の市を、この本をきっかけにもっと楽しみ味わってみてはいかがでしょうか?

もっと地元密着型・群馬のタウン誌が作った「おでかけ群馬」(税込 980円)も好評発売中です。

お悩み相談

●最近中学3年の息子が私の身長差が5cmにまで成長し、脚の長さはほとんど変わらず私ばかりが息子には中学卒業までに抜いてみせると牛乳を飲んでるようです。フッフッフ腕相撲も挑戦してきましたが返り討ちにしてやりました。ハハハ息子が成人するまでは父親として腕相撲で負けないように頑張らなくてはと体を鍛え始めましたが筋肉痛?体が持たないかも。(N)

●ここ1カ月くらいの間、右肩に痛みを感じていましたが、先日、遂に腕が動かなくなりました。四十肩(五十肩)の始まりか?と心配になり接骨院に行くと「肩関節がずれている」と言われ、ほぼ無理矢理クキョキツとやられました。(その瞬間はビクビクするほど痛かったです...)するとどうでしょう。痛みも殆どなく動くようになったではありませんか。何が原因で痛めたのかは記憶にないのですが、たまたま小さな痛みでも放っておくと後で意外に重症になってしまうことが多いそうです。何事も我慢しすぎると身体に悪いというのを実感しました。無理しちゃうけませんね。(T)

●最近、皆にオススメしているアプリがあります。それは、フライトレーター24PROOというもので、現在飛行中の飛行機がグーグルマップ上にリアルタイムで表示されます。エアライン名や型式はもちろんのこと、高度やスピードや便名や機番、出発空港から行き先までものが分かります。まるで管制塔にいるかのような気分を味わうことができます。興味のある方は是非一度お試しください。(S)

