

10 2013
月号

Vol.192

群馬県庁生活協同組合
URL <http://www.hot-hitotoki.com>
E-mail info@hot-hitotoki.com

ふれあい情報

秋らしくなってくると「お祭り」ですね。
今、人気のぐんまちゃんもやってくる、
生協まつりは、品物もイベントも盛りだくさん!



生協まつり倶楽部

「食欲の秋」

この時期の秋刀魚や果物は格別。

「スポーツの秋」

運動会で張りきりすぎて

ケガをしないように。

「読書の秋」

秋の夜長は読書に最適。

「行楽の秋」

紅葉狩りに温泉、外せませんね。

「芸術の秋」

美術館や博物館に

足を運んでみてはいかが？

「生協の秋」

やっぱり「生協まつり」でしょー？

今年もやります「生協まつり」

目玉商品を

持ち寄つての大バーゲン

お楽しみイベントも盛りだくさん

スタッフ一同、心から

お待ちしております。

○○の秋 と言えば



生協まつり
10月26日(土)
27日(日)
場所 群馬建設会館

ぜひきてね...

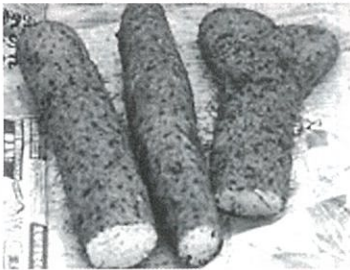


売店 諸星

組合員の皆さまこんにちは売店の諸星です。
今回おすすめするのは、昨年大好評をいただいた、ぐんま県尾島産のやまといもです。
ねばねば大好きな私は、ねばりと香りを生かして麦とろご飯やいそべ揚げで
食べるのが大好き!
また、歯ごたえを楽しみたい方は千切りにしても美味しいです!!

宅配・職場配送

ぐんま県産 やまといも (太田市尾島産)



①贈答用 良品質の芋をビニール袋に詰めてから、専用箱に梱包してお届けします。

2kg..... 1,800円(税込)

②自宅用 芋の形は不揃いですが味は贈答用と変わりません。ビニール袋に包んでお届けします。

2kg..... 1,300円(税込)



贈答用は専用箱に梱包致します。

代表生産者 橋本 達男

職場配送：無料

宅配料：1個につき **550円(税込)**

※関東以外への発送は別料金となります。ご連絡ください。

申込締切：11月下旬 12月上旬出荷予定

「やまといも」の特徴であるネバナには豊富なムチンが含まれています。ムチンには、胃の粘膜を保護したり、腸内で糖質や脂質の吸収を遅らせる働きがあり、たんぱく質の消化・吸収を助け、血糖値の上昇を抑える効果があるといわれています。さらに、ビタミンBやカリウム、食物繊維も多いため、疲労回復、免疫力アップ、高血圧や心臓病の予防といった優れた効能が期待されます。



※詳しくは10月下旬から配布の共同購入チラシをご覧ください。

10月 公開特集

ユナイテッドシネマ情報

●おしん

10月12日(土)公開
明治40年、不作のため困窮を極めた谷村家では、7歳のおしんが奉公に出される事となる。初めは家族と離れる事に抵抗したおしんだが、母のため、家族のために、精一杯強がり自ら奉公へ出ると決めるのだ。奉公先の材木店では、早朝から夜遅くまで、働き詰めの毎日を強いられた。厳しいつけにも耐え、辛抱に辛抱を重ねて、「雪とげたら、家さ帰れる……」と言い聞かせ、くじけず前向きに生きてきたおしんだが、店の財布から50銭銀貨がなくなったとき、濡れ衣を着せられ吹雪の中、店を飛び出してしまう。猛吹雪の中、息絶え絶えに歩くおしん。先には新たな出会いが待っていた。



●ダイアナ

10月18日(金)公開
それは、現代のシンデレラストーリー。1981年、保育士だったダイアナが、イギリスのチャールズ皇太子と結婚、20歳の可憐なプリンセスに人々は熱狂した。翌年には長男、続いて次男が誕生するが、伝統を重んじる王室と、現代的な都市生活を愛するダイアナとの間に溝ができていく。さらにチャールズの不倫と、ダイアナの秘密の恋が発覚。おとぎ話は離婚で終わった。初めて自分の人生を歩み始めたその矢先、1997年8月31日、事故により全世界を夢中にした36年の生涯を閉じる。彼女自身の人生……。それは、ほんのわずか2年のことだった。



ユナイテッド・シネマ鑑賞券 通常1,800円 → 組合員限定1,200円

※3D作品は別途300円+メガネ代100円が必要です。

地域機関の組合員の皆さまには、職場まで配達いたします。(多少、お時間をいただく場合もあります。)ご遠慮なく生協売店まで、お電話ください。TEL.027-223-8357 ★こちらの鑑賞券は全国のユナイテッド・シネマで使用出来ます。

県庁地下1階
ピープル21
Open

●今回はハロウィンにちなんだ「かぼちゃ」を使ったメニューを紹介します。かぼちゃは、栄養価の高い緑黄色野菜の一つで、ビタミンやカロチンなどを豊富に含みます。寒くなってくるこの季節、風邪の予防や冷え性を緩和する効果のあるかぼちゃを食べて食欲の秋を元気に過ごして行きませんか？

材料(約4人分)

- かぼちゃ ……120g(身の部分)
- 卵 ……1個
- 砂糖 ……大さじ3
- 牛乳 ……120cc
- 生クリーム ……40cc
- カラメルソース
- 砂糖 ……大さじ3
- 水 ……大さじ3

作り方

- 鍋に砂糖と水大さじ1を入れ火にかける。砂糖が溶け、カラメル色になってきたら火を止め、残りの水を入れて、よく混ぜカラメルソースを作る。
- かぼちゃを電子レンジで加熱し、熱いうちにつぶす。(竹串がすっと刺さるくらい)
- ミキサーに卵、砂糖、牛乳、②のかぼちゃを入れなめらかにする。
- ボールに③をざるや茶こしでこし、生クリームを加え混ぜ合わせる。
- 型にカラメルソースを入れて冷まし、④のプリン液を入れる。
- ⑤の型を天板にのせお湯をはり、160~170度に温めたオーブンで40~50分加熱する。
- オーブンから取り出し、粗熱が取れたら完成。

1人分に含まれる栄養素

カロリー	137kcal
蛋白質	3.5g
脂質	4.7g
食塩相当量	-g
カルシウム	54mg

かぼちゃプリン



食堂 高橋

今日のポイント

- ※オーブンの焼き時間は、小分けする量によって調整してください。
- ※蒸し器で蒸しても作れます。
- ※作り方①で水を入れるとき、はねるので火傷に要注意です。

★GSS仮面★

第23話 看護職賠償責任保険 (財物損壊特約) 編



GSS 桑原

加入していてよかった看護職賠償責任保険!



●保険金をお支払いする主な場合(日本国内のみ)

被保険者による看護業務の遂行に起因して発生した他人の身体の障害や、財物の損壊について、被保険者が法律上の賠償責任を負担することによって被る損害に対して、保険金をお支払いします。

また、人格権侵害や初期対応費用についても、保険金をお支払いします。

※10月中旬から募集開始です。この機会に是非、ご検討をお願いいたします。(保険始期は1月1日)

また、公務員賠償責任保険の中途加入も受け付けております!

	支払限度額		年間保険料
基本契約(対人)	1事故	1億円	3,200円
	保険期間中	3億円	
財物損壊	1事故・保険期間中	30万円	
人格権侵害	1事故・保険期間中	200万円	
初期対応費用	1事故	500万円	
<small>(身体障害についての見舞費用は1被害者あたり10万円が限度)</small>			

*ホームページでGSS仮面のバックナンバーをご覧ください。☆詳しくは「ジーエスエス仮面いますか?」お問い合わせください!

出光ガソリン価格が 生協HPで見られます!!

(出光利用者限定認証あり)

出光BIZカードをお持ちの方、お待たせ致しました!!!
生協HPで価格が見られるようになりました。
今まで通り、価格をご利用者の方だけにしかお知らせできませんので、認証IDとパスワードが必要になります。
メール会員の方には、メールでお知らせしますので、いままで以上に活用ください。

“カードは持ってるけど、メール会員じゃない”という方は、以下まで認証IDとパスワードのお問い合わせをお願い致します。メール会員も随時募集しております。もちろん出光BIZカードのお申込みもお待ちしております。



群馬県生協・高山 TEL.027-221-4028 (内線:4805)
メールアドレス:pref.g-takaym@ai.wakwak.com

県庁生協・学校生協共同開催 独身組合員の交流会「組コン」 開催します

11月30日(土)

14:30~18:00 (受付14:00~)

県庁地下1階食堂 ピープル21

県庁生協組合員の募集人数は36名です
(応募数多数の場合は抽選とさせていただきます)

参加費 男性 3,000円 女性 2,000円

当日は、軽食とドリンク(アルコールを含む)をご用意しています。(公共交通機関をできるだけ、ご利用ください。)
独身組合員の方なら、どなたでもご参加いただけます。

応募締め切りは11月15日(金)

申込方法などの詳細はホームページでご確認ください。

<http://www.hot-hitotoki.com>

※県民駐車場等の利用料金
につきましては、各自でご負担ください。



ネットで本がご注文いただけます。

- 本の受取方法(職場配送・売店受取など)や支払方法(給与口座払い、現金など)が選べます。
- 5%OFF**でお買い求めいただけます。
- 洋書・CD・DVDはご注文いただけません。(雑誌・コミックはご注文いただけます。)

まずは群馬県生協のHPへ <http://www.hot-hitotoki.com>



ネット書店はこちら

をクリック!

ネット書店は
会員登録制です。
次のページから
登録できます。



こちらのページには

- 会員登録のご案内
(会員登録のやり方が詳しく説明されています)
- 書籍注文のご案内があり、会員登録・書籍のご注文・書籍の検索(Honya club.com)ができます。
お気軽にご利用ください!
ご注文お待ちしております。

〈お問い合わせ先〉県庁生協 書籍コーナー
TEL.027-220-1140 (内線:4814)

デジタルプリント オータムキャンペーン

通常価格 **35円** → キャンペーン特価 **28円**

(店頭プリントのみ) 生協組合員限定価格

10/1~11/29の期間限定
秋の旅行・結婚式・七五三等の
楽しい思い出を写真に!!



◀七五三の写真撮影

10月~11月 土・日限定
七五三撮影承ります
(あざみカメラ本店スタジオ)

〈お問い合わせ先〉県庁生協 カメラ・DPE
TEL.027-221-3722 (内線:4812)

県庁生協 グループ保険

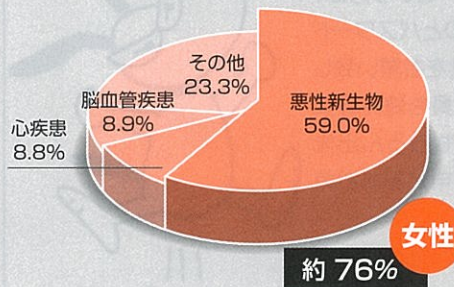
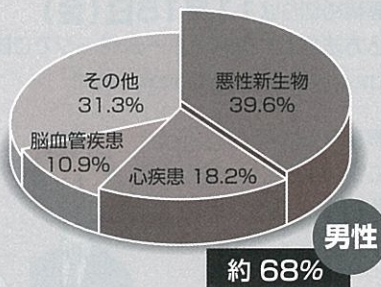
県庁生協グループ保険の更新の時期が近づいてきました!!

この時期にしか加入や変更はできません。
もう一度ご自身の保障を見直してみませんか?
今回は、グループ保険のひとつ「重病克服支援制度」についてご紹介します。



勤労者の世代(20~59歳)の病死の約7割が三大疾病が原因です!!

男女別死因別死亡確率(不慮の事故・自殺除く)



出典:「平成21年人口動態統計月報年計(概数)の概況」厚生労働省

重病克服支援制度は、「入院や手術に応じた給付」ではなく、「一時金」で受け取れる保険です。治療後に給付されるのではなく、保険金から治療費を支払えると負担も少しは軽くなりますよね。ちなみに、がん治療では、一番費用がかかるのは初期費用だと言われています。

例えば
300万円
コースの場合

グループ保険の「重病克服支援制度」は、※基本保障保険の加入がなくても加入できます。
一時金で給付額 300万円・500万円コースを用意しております!

年齢	男性	女性
16歳~20歳	603円	465円
21歳~25歳	636円	552円
26歳~30歳	696円	702円
31歳~35歳	846円	960円
36歳~40歳	1,155円	1,269円
41歳~45歳	1,722円	1,797円
46歳~50歳	2,586円	2,472円
51歳~55歳	4,098円	3,087円
56歳~60歳	6,339円	3,927円



予定募集期間 ■ 10月9日(水)~11月5日(火)

担当者から直接話を聞きたいという方は、事前に県庁生協までご連絡ください。
お問い合わせ先 県庁生協・高山:027-221-4028(県庁内線4805)

※記載の保険料等は、パンフレット作成時点の基礎率により計算されています。実際の保険料等はご加入(増額)および更新時の基礎率により決定しますので、今後の基礎率の改定により保険料等も改定されることがあります。
※重病克服支援制度に配当金はありません。
※「重病克服支援制度」は所定のがんと診断確定されたとき、または急性心筋梗塞・脳卒中を発病して所定の状態になられたとき、もしくは所定の手術を受けられたときに、保険金をお受取りになれます。特定疾病保険金と死亡・高度障害保険金とは重複しては支払われません。
※この保険契約は共同取扱契約であり、明治安田生命保険相互会社から引受保険会社の委任を受けて事務を行います。引受保険会社は、それぞれの引受金額により保険契約上の責任を負います。なお、引受保険会社等に変更される場合があります。
※各コースとも本人が加入していることを条件に、配偶者は基本保障保険、医療保障保険、新・医療保障保険、追加給付、リビングリスク制度、重病克服支援制度、退職後継続制度に、ごどもは基本保障保険と医療保障保険にご加入頂けます。
※制度内容等詳細についてはパンフレットをご一読ください。

■引受保険会社
明治安田生命保険相互会社(事務幹事)
日本生命保険相互会社
第一生命保険株式会社
明治安田損害保険株式会社(損保部分)
MY-A-13-他-005954
MYG-A-13-LF-594

G わんだーらんど

倶楽部

今月の脳トレは…

問題

並べられたカードに数字が書かれています。
空白部分にはいる数字はなんでしょう？

122 → 177 → 248 → 3□9



■ 応募方法 ■

官製はがき（メールでも可info@hot-hitotoki.com）に、①クイズの答え ②G倶楽部への感想または意見・要望 ③身の回りで起きたこと ④所属・氏名をご記入の上、10月31日（消印有効）までにお送りください。正解者の中から抽選で10名様に図書カード1,000円分を進呈いたします。

また、意見・要望等はわんだーらんどに掲載させていただく場合がありますのでご了承ください。なお、応募資格は、県庁生協組合員の方に限ります。どしどし応募ください。

8月号の答え及び当選者（敬称略）

答え どちらとも「のみ」「くい」があるでしょう

なぞかけのヒントは問題の「飲食店」の のみくい でした…。

応募者48名中43名が正解されました。抽選の結果、下記の方が当選されました。

久下 敏 宏 (水産試験場)	須田 康 弘 (衛生食品課)	丸山 憲 一 (小児医療センター)
小池 幹 義 (利根沼田保健福祉事務所)	北澤 正 哉 (高崎産業技術専門学校)	小茂田 佐知子 (建築住宅課)
齊藤 翔 太 (下水環境課)	堀口 浩 司 (自然環境課)	塚越 義 信 (吾妻農業事務所)
山本 精 吾 (土地改良連合会)		



最近のGで起きた出来事

- ついに車を乗り換えました。免許を取ってからずっと乗り続けていた軽自動車を家族に譲り、スポーツ系の車を購入。ずっと欲しかった車だったので、安全運転で大事に乗ってほしいと思います。(T)
- ▼ 念願の車を手に入れたらなんて、うらやましいです。大切にしてください。(編集長)
- 初めて海外旅行に行きました。場所は自由の国アメリカ!! しかし自分の英語力のなさにうまく気持ちが伝えられないときもありました。がボディランゲージを駆使してど〜にか楽しむことができました。言葉の壁はありますが気持ちでなんとかなるんだなと感じました。(F)
- ▼ 私も、同じ体験をしたことがあります。それと、日常でも…(笑)。(編集長)
- ついに中一の甥っ子に身長を抜かれました。月一センチ伸びているとのこと。若いっていい。(S)
- ▼ 身長がグッと伸びた経験がない私にとっては、うらやましい限りです…。若いのも…。(編集長)