

# G倶楽部

●ふれあい情報



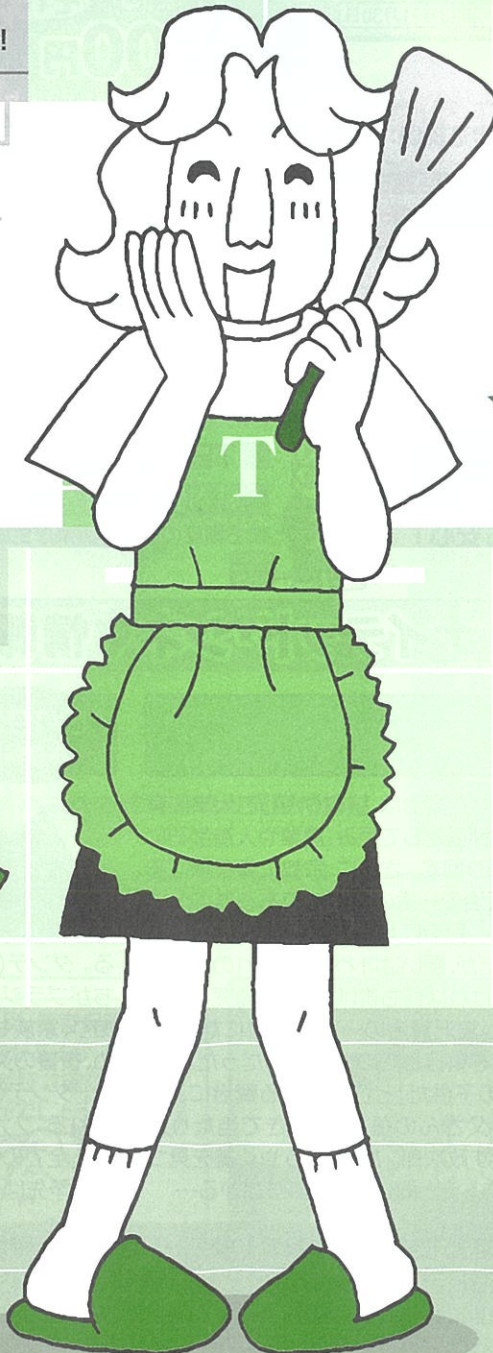
5 2023  
月号

Vol.307

## contents

- 02 ●共同購入  
春のお買得特集
  - 指定店情報
  - ユナイテッド・シネマ情報
- 03 ●簡単クッキング  
かたくり粉で緑茶わらび餅
  - 「会議用配達弁当」お得情報!
- 04 ●県庁生協グループ保険
- 05 ●ジーエスエス保険の旅  
個人賠償責任特約のご案内
- 06 わんだーらんど

ありがとうございます、  
幸せを贈る100様です。



新築・リフォーム  
組合員特別割引  
ギフト券プレゼント  
まずは生協へ。  
必ずこちらから▽



県庁生協では、LINE公式アカウント限定の「緊急企画情報」や「旬な情報」をお届け!!

① 携帯電話を起動

② QRコードアプリをタップ

③ QRコードを読み取る。



# Forest 21

フォレスト21 県庁地下1階  
毎年、春にご案内している数量限定の「お得用辛子めんたい」

売店の  
おすすめ



のご案内です！ 無くなり次第終了となりますのでお早めにご注文ください！

**春のお買得特集**

安い！  
ポリウム満点！

産地直送  
配達方法

<p><b>1 お得用辛子めんたい</b></p> <p>切れ子 無着色</p> <p>800g</p> <p>有名百貨店や一流料亭などで採用実績のある博多の銘店「晴海屋」。製造過程で切れてしまったり、皮が破ってしまった「切れ子」を正規品の半値以下で販売いたします。味は正規品と変わりませんので、大変お買い得!!</p> <p>賞味期限 冷凍:2023年11月30日</p>	<p><b>2 お得用辛子めんたい</b></p> <p>くずれ子 無着色</p> <p>たっぷり1kg!</p> <p>皮が破ってしまった「くずれ子」ですが、晴海屋の味は変わりませんので、そのままご飯に、また明太子バススタなど色々なお料理のシーンにお使いになれます。</p> <p>賞味期限 冷凍:2023年11月30日</p>	<p><b>3 お得用たらこ</b></p> <p>切れ子 無着色</p> <p>800g</p> <p>博多「晴海屋」の職人が、長年の目利きで厳選した「無着色たらこ」です。甘塩なので、そのままご飯のお供としてももちろん、料理に利用したり使い方の幅が広がります。少し切れたものが混じっているため、通常よりもお買い得となっています。</p> <p>賞味期限 冷凍:2023年11月30日</p>
---	---	--

123 それぞれ  
**4,700円**

クール便運賃・消費税込

■お申込締切:5月17日(水) ■お届け:5月29日(月)から

注文フォームのQRコード



- ご注文は、職場回覧チラシまたは、ホームページをご覧ください。
- 職場回覧開始後、ホームページからもご注文いただけます。〈写真はイメージです〉

ハウスクリーニングが組合員割引でご利用できます!

指定店情報

**10%OFF!**

おそうじのことならプロに任せて安心!



おそうじ本舗

TEL.0120-249-115

特別価格での受付はこの電話番号のみとなります

■お電話の際に群馬県庁生協組合員割引を利用とお伝えください。

## ユナイテッド・シネマ情報

5/5(金・祝)より公開  
**銀河鉄道の父**

質屋を営む裕福な政次郎の長男に生まれた賢治は、跡取りとして大事に育てられるが、家業を「弱い者いじめ」だと断固として拒み、農業や人造宝石に夢中になって、父・政次郎と母・イチを振り回す。さらに、宗教に身を捧げると東京へ家出してしまう。そんな中、賢治の一番の理解者である妹のトシが、当時は不治の病だった結核に倒れる。賢治はトシを励ますために、一心不乱に物語を書き続け読み聞かせる。だが、願いは叶わず、みぞれの降る日にトシは旅立ってしまう。「トシがいなければ何も書けない」と慟哭する賢治に、「私が宮沢賢治の一番の読者になる!」と、再び筆を執らせたのは政次郎だった。「物語は自分の子供だ」と打ち明ける賢治に、「それなら、お父さんの孫だ。大好きで当たり前だ」と励ます政次郎。だが、ようやく道を見つけた賢治にトシと同じ運命が降りかかる—



5/19(金)より公開  
**ワイルド・スピード/ファイヤーブースト**



ドミニクはレティと息子の3人で静かに暮らしていたが、彼らの前に未だかつてないほどの破壊的な敵が現れる。ダンテ(ジェイソン・モモア)は昔ドミニクたちがブラジルで倒した麻薬王レイエスの息子であり、家族も未来も奪われた代償を払わせるため、復讐の炎を12年間燃やし続けていたのだった。ダンテの陰謀により散り散りに仲を引き裂かれる“ファミリー”たち。そしてドミニクが愛する全ての者を奪おうとするダンテが最後に向けた矛先は…果たしてファミリーの運命は!?

★公開延期となることがあります! 公式HPなどでご確認ください。

ユナイテッド・シネマ特別鑑賞券(グループチケット) 通常 1,800円 → 組合員限定 1,300円

地域機関の組合員の皆さまには、職場まで配達いたします(多少、お時間をいただく場合もあります)。

★特別鑑賞券は全国のユナイテッド・シネマでご利用いただけます。県内では「けやきウォーク前橋」内にございます。

★売店「フォレスト21」 TEL.027-223-8357〈内線4809・4810〉

# ピープル21 県庁地下1階

# People21

簡単10分  
クッキング



今回は、かたくり粉を使ったデザートを紹介します。  
新茶の出始めるこの季節、お茶うけに作ってみてはいかがでしょうか。

★クッキングの時間は、作業時間の目安です。

## かたくり粉で緑茶わらび餅

### 材料 (2人前)

- A ● かたくり粉……………40g
- A ● 砂糖……………40g
- A ● 緑茶……………240cc
- きな粉……………大さじ1
- 黒蜜……………大さじ1

### 1人前に含まれる栄養素

カロリー	180kcal	食塩相当量	0g
蛋白質	1.2g	カルシウム	23mg
脂質	0.8g		



### 作り方

- ① 鍋にAを入れ、ゴムベラや木べら等でよく混ぜる。
- ② ①の鍋に火をつけ、よく混ぜながら中火で加熱する。
- ③ ②の中身が白濁し、とろみがついてきたら弱火にして混ぜる。
- ④ ③の全体が透き通るまでよく混ぜたら火を止め、そのまま30秒～1分くらい混ぜる。
- ⑤ ④を氷水に入れ冷やし、一口大にちぎる。
- ⑥ ⑤をざるにあけ水けをきり、器に盛り付けて、きな粉と黒蜜をかけて完成。



- ★ お好みで、砂糖の量は調整してください。
- ★ わらび餅の硬さはお好みに合わせて、粉1に対して水5～8くらいの割合で調整してみてください。
- ★ 混ぜるときは、なべ底をこするように底からしっかり混ぜてください。

■ ご注文は、前日午前中までにお願います。  
(品物によっては、締め切りが早いものがあります。)  
■ 10個以上のご注文で、指定の場所までお届けします。  
ただし、一部地域においては最低配達数が異なります。  
(詳しくは、下記までお問い合わせください。)

- 生協でお弁当(登利平・ふれあいランチ)を注文すると指定場所まで配達し、空き容器の回収も行います。(一部除く)
- お弁当と一緒にお茶もお届けします。(200ml紙パック、300・500mlペットボトル)

生協で登利平の  
《鳥めし竹・幕の内弁当》の  
お弁当に紙パックのお茶  
(250ml)付を注文すると  
820円です



▼ふれあいランチ 840円

幕の内弁当は、  
ご予算に応じて  
600円から  
ご注文いただけます

生協会議用配達弁当  
お得意情報!  
★会議やイベントの  
お弁当は、ぜひ生協で!



▲鳥めし(竹)



★ご注文・お問い合わせは生協食堂(ピープル21)までお電話で!

# 県庁生協グループ保険

■制度内容等 詳細については、パンフレットを必ずご確認ください。

いつもお世話になっております。「県庁生協グループ保険」についてご紹介します。  
新規採用者の皆さま! 社会人の第一歩、ご自身の保険を考えてみませんか。

## グループ保険とは…?

この制度は群馬県庁生活協同組合の組合員のみ加入できる制度です

POINT

- 新規加入・見直し・保険金請求まで、お手続きは簡単です
- 1年更新の制度なので毎年見直しができます
- 基本保障保険(生命保険部分)と医療保障保険は、1年ごとに収支計算を行ない、剰余金が生じた場合は**配当金**としてお返しします

※ただし、基本保障保険(損害保険部分)、新・医療保障保険、追加給付、リビングリスク制度、重病克服支援制度、長期療養収入補償制度、退職後継続制度には、配当金はありません。

## グループ保険のさまざまな制度ラインナップ

<p><b>1</b></p> <p><b>基本保障保険</b> (生命保険部分+損害保険部分)</p>	<ul style="list-style-type: none"> <li>● 死亡、高度障害を保障</li> <li>● 急激かつ偶然な外来の事故による傷害(ケガ)を補償</li> <li>● 配当金還付対象</li> </ul>	<p><b>2</b></p> <p><b>医療保障保険</b></p>	<ul style="list-style-type: none"> <li>● 病気やケガによる入院を保障</li> <li>● 配当金還付対象</li> </ul>
<p><b>3</b></p> <p><b>退職後継続制度</b> (新タイプ)</p>	<ul style="list-style-type: none"> <li>● 死亡、高度障害を保障</li> <li>● 保険料率は加入時のまま</li> <li>● 40歳からご加入可能</li> </ul>	<p><b>4</b></p> <p><b>新・医療保障保険</b></p>	<ul style="list-style-type: none"> <li>● 病気やケガによる入院や所定の手術などを保障</li> <li>● 健康診断結果に応じて保険料の一部をキャッシュバック</li> <li>※キャッシュバックがないランクもあります</li> </ul>
<p><b>5</b></p> <p><b>重病克服支援制度</b></p>	<ul style="list-style-type: none"> <li>● 特定疾病の保障</li> <li>● 7大疾病および上皮内新生物死亡・高度障害の保障</li> <li>● 健康診断結果に応じて保険料の一部をキャッシュバック</li> <li>※キャッシュバックがないランクもあります</li> </ul>	<p><b>6</b></p> <p><b>長期療養収入補償制度</b></p>	<ul style="list-style-type: none"> <li>● 病気やケガによる長期療養時の所得を補償</li> </ul>
<p><b>7</b></p> <p><b>リビングリスク制度</b></p>	<ul style="list-style-type: none"> <li>● 急激かつ偶然な外来の事故による傷害(ケガ)を補償</li> <li>● 日常生活における様々なリスクに対応</li> </ul>	<p><b>8</b></p> <p><b>積立年金</b></p>	<ul style="list-style-type: none"> <li>● 積立した資金を原資として保険料払込完了後に年金を受取り可能</li> </ul>

さまざまな保険にお手頃な保険料でご加入いただけます。  
申込期間は、毎年10月頃を予定しておりますので  
ぜひ、ご検討ください!

- お問い合わせ先  
県庁生協・星野
- 外線 027-221-4028
  - 内線 4805



※制度内容等詳細については、パンフレットをご一読ください。

※基本保障保険は団体定期保険と普通傷害保険をセットしたものです。

※団体定期保険と普通傷害保険はお支払いの対象となる支払事由や支払保険金の算出方法・給付割合等が異なります。それぞれの保障内容、保険料等の詳細は、パンフレットをご参照ください。

※基本保障保険(生保部分)・医療保障保険は1年ごとに収支計算を行い、剰余金が生じた場合は配当金としてお支払いするしくみとなっています。配当金はお支払時期の前年度決算により決定しますので、将来お支払いする配当金額は現時点では確定していません。(ただし、基本保障保険(損害保険部分)、新・医療保障保険、追加給付、リビングリスク制度、重病克服支援制度、長期療養収入補償制度、退職後継続制度には、配当金はありません。)

※健康診断結果に応じた「ランク」でキャッシュバックの対象となるのは本人のみです。配偶者は対象外です。

※重病克服支援制度の特定疾病保険金と死亡・高度障害保険金とは、重複しては支払われません。

※各制度とも本人が加入していることを条件に、配偶者は基本保障保険、医療保障保険、新・医療保障保険、追加給付、リビングリスク制度、重病克服支援制度、退職後継続制度に、ご加入いただけます。

※この保険は共同取扱契約であり、明治安田生命保険相互会社が他の引受保険会社の委任を受けて事務を行います。引受保険会社は、それぞれの引受金額により保険契約上の責任を負います。なお、引受保険会社等とは変更されることがあります。

■引受保険会社 明治安田生命保険相互会社(事務幹事)  
日本生命保険相互会社(団体定期保険・積立年金のみ)  
第一生命保険株式会社(団体定期保険・積立年金のみ)  
明治安田損害保険株式会社(損害保険部分)

MY-A-23-他-003563

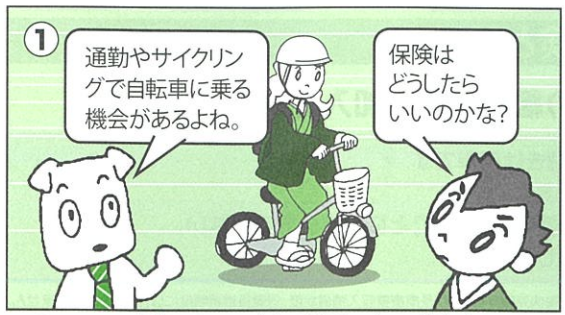
# ジーエスエス 第23回

## まもろうとあんこ 保険の旅



ジーエスエス 小澤

### 「個人賠償責任特約のご案内」の巻



★群馬県では、自転車保険の加入義務があります。



### 個人賠償責任特約では・・・ 「自転車で他人にケガをさせてしまった」だけでなく

■ 買い物中に商品を誤って壊してしまった



■ 飼い犬が噛みついて他人にケガをさせてしまった



■ 誤って線路に立ち入ったことなどにより電車等を運行不能にさせてしまった

などにも対応できます。

加入するにはどうすればいいの? ↓

#### ジーエスエスの取扱商品では主に、

- ① 自動車保険の特約
  - ② 火災保険の特約
  - ③ 家族の保険の「傷害プラン」
  - ④ 家族の保険の「傷害総合保険(自転車傷害危険のみ補償特約)」
- があります!

#### 補償される範囲は

- ① 本人
- ② 配偶者
- ③ 同居の親族
- ④ 別居の未婚の子です。

詳しくは、ジーエスエスまでご相談ください。

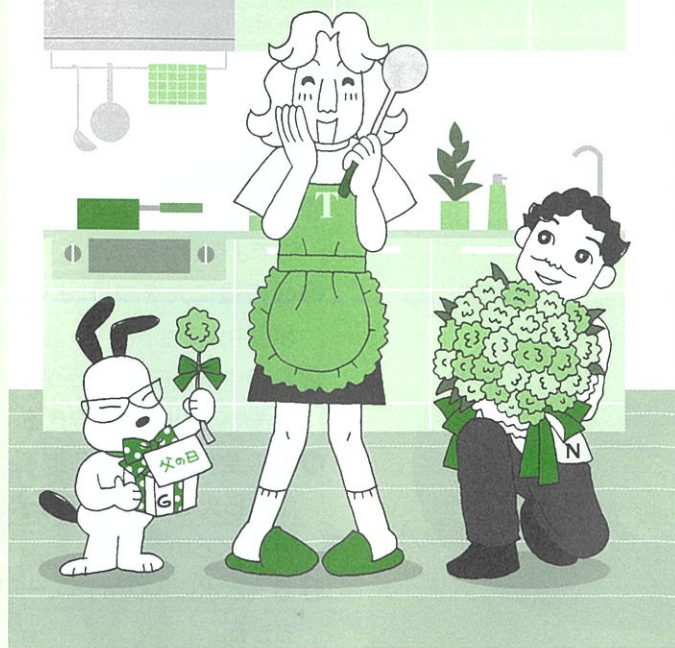


つづく...

今月の脳トしは...  
**間違い探し?**

**わんだーらんど**

問題レベル  
むずかしい やさしい



**問題**

間違い探し、3カ所です。  
今回のレベルは「やさしい」です。ぜひ挑戦を!!  
★「間違い」は文字や図柄と重なっている部分以外にあります。

**応募方法**

メール(info@hot-hitotoki.com)かスマホ(QRコードから応募フォームへ)、またははがきで、①クイズの答え ②G倶楽部への感想または意見・要望 ③身の回りで起きたこと ④所属・氏名をご記入の上、5月31日(消印有効)までにお送りください。正解者の中から抽選で10名様に**共同購入人気商品(何になるかはお楽しみに!)**を進呈いたします。  
また、身の回りで起きたこと等はわんだーらんどに掲載させていただく場合がありますのでご了承ください。なお、**応募資格は、県庁生協組合員の方に限ります。**どしどしご応募ください。

応募はこちらのQRコードから▼



**3月号の答え及び当選者**      **答え** 1. Gの持つ鼓の色    2. Yの着物の花の数    3. Iの袴の色

**抽選の結果下記の方が当選されました**

- 真庭 結 ((教)福利課)
- 相川 夏輝((病)経営戦略課)
- 池田 久美(建設企画課)
- 小川 麻由美(衛生環境研究所)
- 和南城 聡 (利根沼田環境森林事務所)
- 諏佐 和也(小児医療センター)
- 勝沼 裕也(西部児童相談所)
- 青柳 久仁子(中部農業事務所)
- 山口 洋子(精神医療センター)
- 黒岩 和貴(建設企画課)

敬称略

まあ、飲めよ。=3

不安だわ

● お一人様行動が好きです。今年の目標は夢の国に一人で行く事です。(H)

● 長女に続き、次女が進学のため4月から遠くへ行ってしまう。これからは奥さんと愛犬との生活。不安しかありません。(N)

**組合員さんの★身の回りで起きたこと**

- 彼女ができました。大切にします!!(K)
- ダイエットしようと散歩を始めたが、散歩途中でカフェに寄ってしまったため消費カロリーより摂取カロリーが上回って結果プラスになるという始末。(U)
- 花粉が飛び始めて鼻がムズムズするのに病院の検査では花粉ではないとの診断。絶対花粉だと思つのですが...(F)
- 娘の卒業式に着ていくスーツが、ダンスに眠っている間に、チビTならぬ、チビスーツになっていて、愕然! 決して、私がバージョンアップした訳では...(Y)
- 早いもので働き始めて一年が経ちます...知識や技術は2年目、フレッシュさは1年目のまま頑張りたいです!(M)
- 先生!! お願い、真実を一言で
- 花粉症では、はい、はい

■発行/群馬県庁生活協同組合 〒371-8570 群馬県前橋市大手町一丁目1番1号 ■制作/G工房  
 ●「G倶楽部」に関するご意見・ご要望は編集係までどうぞ  
 TEL.直通 027-221-4028・FAX027-221-4029 県庁大代表 TEL.027-223-1111 内線 4805-4806

●各種お問い合わせは  
 ■売店〈フォレスト21〉TEL.027-223-8357(内線 4809-4810) ■食堂〈ピープル21〉TEL.027-223-1111(内線 4808)  
 ■総務課 TEL.027-221-4028(内線 4805-4806) ■株式会社 ジーエスエス TEL.027-234-8864